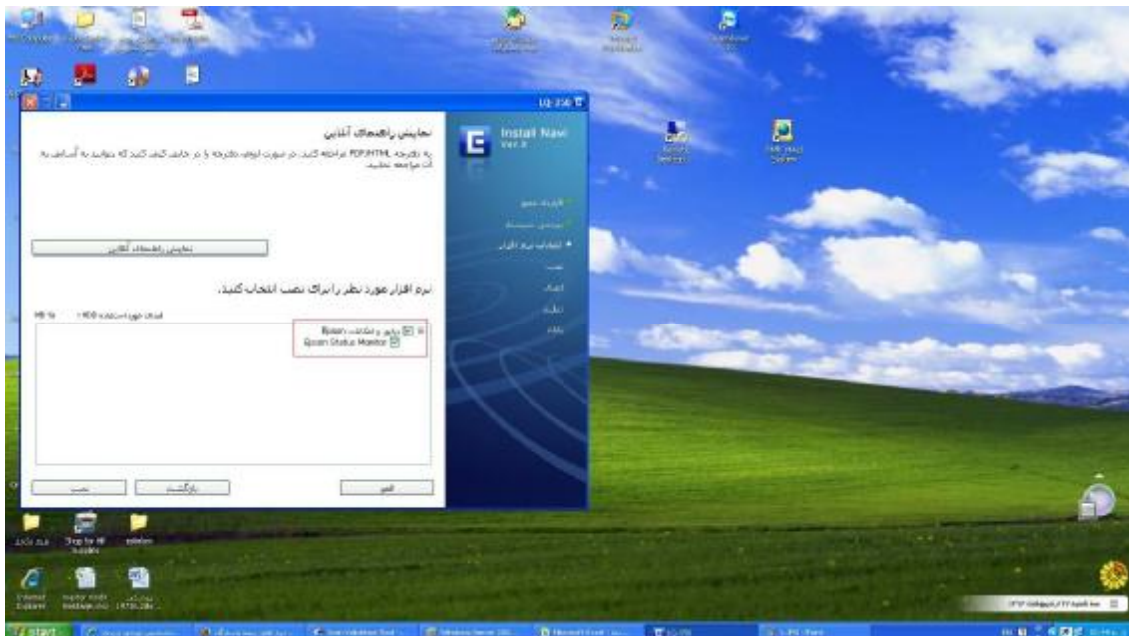


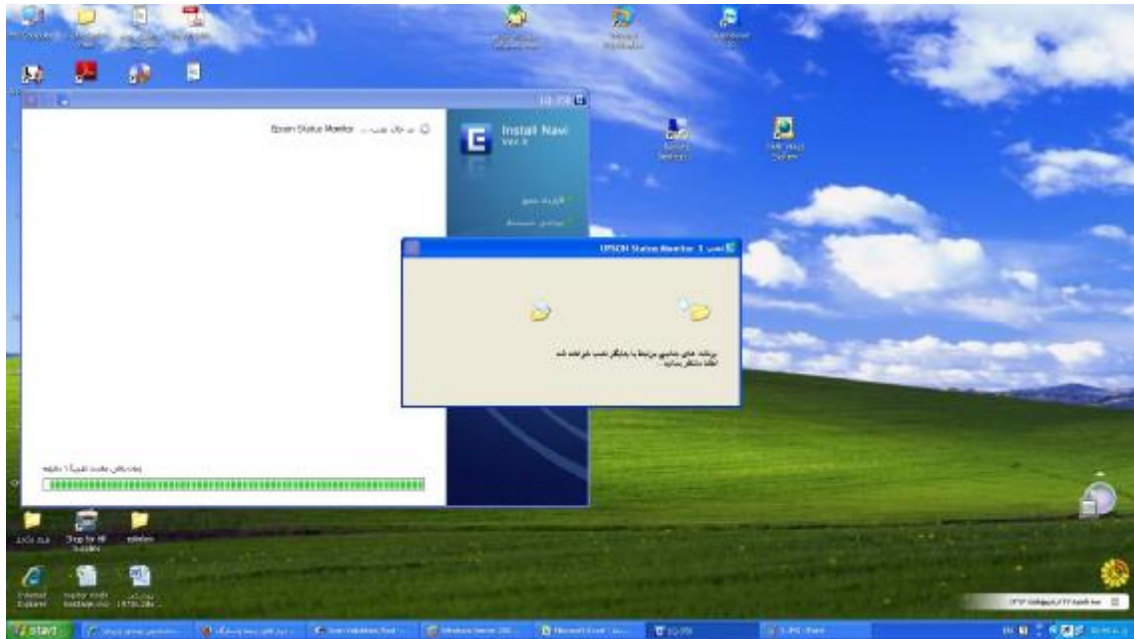
مراحل نصب پرینتر EPSON ROLL LQ۳۵۰

در مرحله ابتدایی با انتخاب گزینه "من مطالب قرارداد مجوز را می پذیرم" دکمه بعدی را میزنیم.

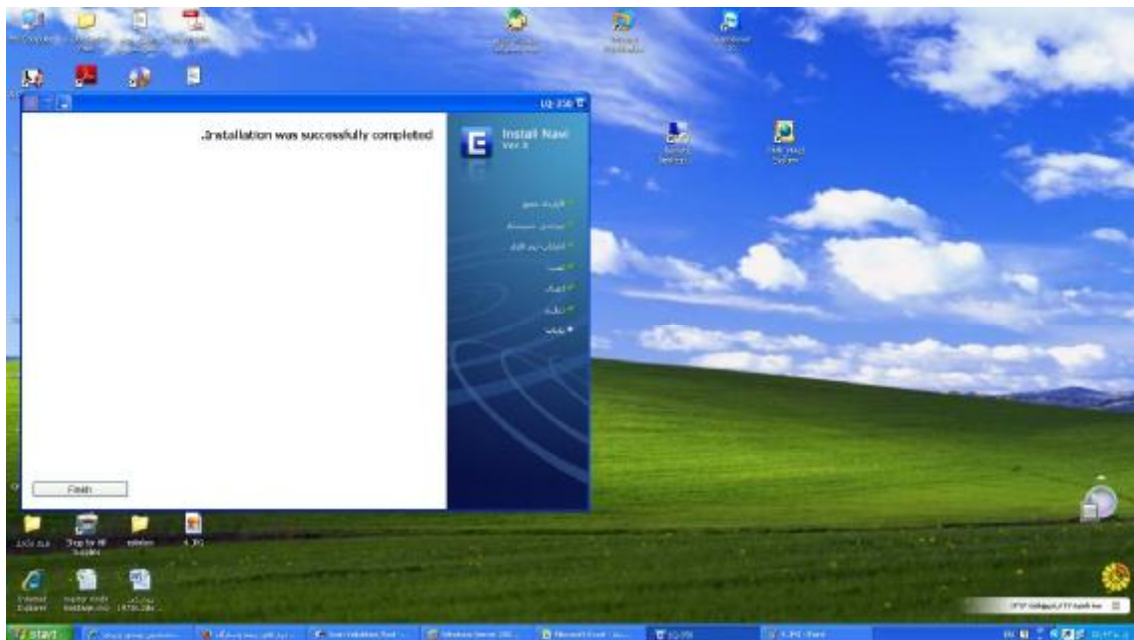


در مرحله بعدی با انتخاب دو گزینه "درایور و امکانات EPSON" و "EPSON STATUS MONITOR" دکمه بعدی را میزنیم.





با زدن دکمه **FINISH** مراحل نصب به پایان می رسد.



راهنمای پرینت گرفتن دفترچه

در قسمت "**واحد صدور**" ، کد صدور بیمه نامه قید می شود در قسمت "**شماره قرارداد**" در صورتی که بیمه نامه به صورت قرارداد گروهی ثبت شده باشد قید می شود در غیر این صورت صفر میزنیم سپس شماره بیمه نامه در دوفیلد "**از**" و "**تا**" وارد می کنیم در مرحله بعدی سال بیمه نامه را وارد می کنیم و سپس چاپ دفترچه اقساط رو میزنیم.

توجه داشته باشید که بایستی پرینتر **EPSON** انتخاب شده باشد در زمان چاپ دفترچه اقساط.

The screenshot shows a web-based interface for printing insurance policy installments. At the top left is the logo of 'بیمه پاسارگاد' (Pasargad Insurance). The main area contains a search bar and a table with columns for 'شماره بیمه نامه' (Policy Number), 'تاریخ صدور' (Issue Date), 'نام بیمه گذار' (Policyholder Name), and 'کد ملی بیمه شده' (Insured National ID). Below the table, there is a message: 'برای مشاهده استفاده و یا بیمه نامه جدید ثبت شده دکمه زیر را کلیک نمایید.' (Click the button below to view usage or register a new policy). On the right side, there are several input fields and buttons, including 'چاپ دفترچه اقساط' (Print Installment Policy) and 'Epson' printer selection. At the bottom, there are navigation buttons: 'استعلام' (Check Status), 'بازگشت' (Back), 'انبار' (Warehouse), and 'خروج' (Exit).